

Nyt og traditionelt. ISC-huset med hovedindgang på hjørnet af Jyllandsgade og Borgergade.



## Et gadehjørne i Esbjerg

### Ingeniørfirmaet ISC flytter fra naboejendom til nyopført byejeendom i klassisk stil

Tekst: Carsten Tolbøll  
Fotos: René Hollmann

Der lå en tom hjørnegrund omgivet af plankeværk ved siden af den bygning, hvor Esbjerg-afdelingen af ISC Rådgivende Ingeniører A/S havde kontorer. Da pladsen blev for trang for ingeniørerne, investerede grundejeren, som er ISC's stifter, civilingeniør Kjeld Thomsen, gennem sit ejendomsselskab i et byggeprojekt.

Og nu er karreen på hjørnet af Borgergade og Jyllandsgade i det retvinklede indre Esbjerg fyldt ud med en firetagers byejeendom i klassisk stil og de faciliteter, der forventes af et moderne erhvervsbyggeri.

ISC har kunnet flytte ind uden de store armbevægelser, idet der er døre mellem den nye og den gamle ejendom, der i øvrigt matcher hinanden i stil, højde og taghældning. Det rømmede domicil

skal udlejes sammen med halvdelen af 1. sal og hele stueplanet i det nye hus. ISC bebor den anden halvdel af førstesalen samt hele 2. sal og tagetagen.

#### Solidt rødstenshus

Meget naturligt har ISC selv taget sig af projektering af konstruktioner og installationer. Udformningen af huset har været en opgave for Arkitektfirmaet Rudolf Lolk A/S, der holder til i et renoveret baghus i nabolaget.

- Det har været en relativt bunden opgave, idet pladsen skulle

udnyttes optimalt og er blevet det med en bebyggelsesprocent på 199,2. Bygherren ønskede sig ikke et moderne glasbyggeri, men derimod et muret rødstenshus, der diskret og naturligt glider ind i omgivelserne. Vi har skabt lidt spil i facaden med bånd i mørke mokkasken mellem vinduerne, fortæller sagsarkitekt Theodor Vodder, Arkitektfirmaet Rudolf Lolk A/S.

#### Engoberet teglsten

Skalmurene er hovedsageligt bygget op af en let reduceret rød sten fra Egersund Tegl, mens taget er

### BYGGEFAKTA

#### ISC-huset, Esbjerg

Bygherre:	Ejendomsselskabet Kirkegade 4-6 / Borgergade 66-70 Aps
Totalrådgiver:	ISC Rådgivende Ingeniører A/S
Arkitekt:	Arkitektfirmaet Rudolf Lolk A/S
Storentrepriser:	MT Højgaard A/S (jord, beton, murer) K. G. Hansen & Sønner A/S (råhus, komplettering) Bravida Danmark A/S (teknik) Lindpro A/S (teknik, komplettering)
Areal:	2.559 kvm, ekskl. 1.431 kvm kælder
Byggesum:	40 mio. kr.



I gården, hvor der ikke er megen plads at rutte med, udgør de to glasklædte trappe-/elevatortårne et væsentligt arkitektonisk element.



Receptionen i ISC med sig ind i kontorerne.

belagt med en rød engoberet teglsten fra samme leverandør. Betonlementerne kommer fra Tinglev Elementfabrik A/S og fra Spæncorn A/S, som har leveret TT-dæk.

Konstruktionsmæssigt er selve huset opbygget traditionelt af søjler, bjælker og dæk. Den flotte sadeltagskonstruktion rummer dog en nyskabelse, afslører Hans-Jørgen Pedersen, ISC Rådgivende Ingeniører A/S. Han har været byggeleder og sikkerhedskoordinator og samtidig arbejdet på projekteringen af de bærende konstruktioner. Projekteringen af de bærende

konstruktioner er udført af firmaets afdeling i Viborg.

#### 3D til træspær

- Vi har tegnet bygningen i 3D-programmet ProStructure. 3D-modellen er derefter anvendt til at generere 2D-tegninger for tagkonstruktionens træspær, frimærketegninger til betonelementer samt produktionstegninger for stålkonstruktionerne. Anvendelsen af 3D-projekteringen har fungeret problemfrit, også i relation til tagkonstruktionens træspær med kehl- og gratspær leveret af Anne-

# Tillykke!

K.G. Hansen & Sønner a/s – et enterprenørfirma, der kombinerer faglig og menneskelig knowhow. Telefon 70 15 70 20 · www.kgh.dk.



**K.G. Hansen & Sønner a/s**  
MURER · ENTREPRENØR · INGENIØR

Rådgivning  
Plantlægning  
Projektering  
Byggestyring  
Fagtilsyn  
Indenfor byggeri og anlæg

RÅDGIVENDE INGENIØRER **ISC** CONSULTING ENGINEERS  
Innovative Engineering

ARKITEKTFIRMAET RUDOLF LOKK A/S



Kongensgade 60a - 6700 Esbjerg  
T: 7513 0333 - F: 7513 01311  
mail@lolk.dk  
www.lolk.dk





K.G. Hansen & Sønner har været storentreprenør og har bl.a. stået for sammenbygningen med nabohuset (t.v.), hvor ISC tidligere holdt til.

Attic Group har leveret i alt 24 store kviste til tagetagen, alle med HS Hansen Fenster®-vinduer fra Glasalu.

► bergs Limtræ A/S. Det viste sig at fungere perfekt ned til de mindste detaljer, idet programmet formåede at angive præcise vinkler og placering af bolthuller i beslagene. Vi fik en erfaring, som vi vil gøre brug af fremover, siger Hans-Jørgen Pedersen.

Indspændt i spærrene sidder en række kviste, som både forøger tagetagens volumen og lysindfald betydeligt, samtidig med at de udgør et væsentligt arkitektonisk element. Attic Group A/S i Rudkøbing har leveret 24 kviste, som fordeler sig på samtlige tagflader på hjørnebygningen. De har sideflader af glas og en langtidsholdbar taghætte af zink, der er bukket ned som stern. Neden under zinken er der i øvrigt paptag med en strukturmåtte under.

De 2,20 m brede kviste har frontvinduer med slanke, korsformede sprosser med ét oplukkeligt element. De er identiske med og anbragt i samme takt som vinduerne i de to underliggende etager. Til stueetagen har arkitekten valgt større vinduespartier.

#### Indbyggede persienner

Det er Glasalu A/S i Esbjerg, som har leveret samtlige vinduer i HS Hansen Fenster®-system og -facade

der ved hovedindgang samt tårne til flugtvejstrapper i HS Hansen Fasad® i boksprofiler. Farven på profilerne er RAL 9006 Metallic.

I syd-, øst-, og vestfacaden er der anvendt persienneglas fra Nordicon med udvendig solafskærmende glas som SGG Cool-Lite SKN 154. I vinduerne på nordfacaden samt i facadepartierne sidder der solafskærmende termoruder med SGG Cool-Lite SKN 154.

- Glastårnene i gården og hovedindgangspartiet er de steder, hvor vi bryder den afdæmpede stil en smule. Hjørnepartiet er valgt som hovedindgang, fordi det giver mere plads, fornuftige adgangsveje fra gaden og gården, og en fleksibel fordeling til etager og lejemål. Der har ikke været plads at rutte med, og vi har eksempelvis kæmpet hårdt for at opnå krævede antal p-pladser i kælder og gård, siger arkitekt Theodor Vodder.

Hans-Jørgen Pedersen oplyser, at ISC efterfølgende har opkøbt en nabogrund for at få ekstra parkeringsmuligheder til udlejning, kunder og medarbejdere.

#### Stor opgave til K.G. Hansen

Arbejdet blev oprindeligt udbudt i tre storentrepriser. Det indledende jord- og betonarbejde med



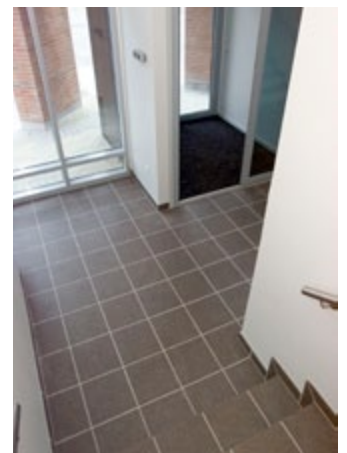
støbning af kælder og p-dæk tog MT Højgaard A/S sig af, hvorefter K.G. Hansen & Sønner A/S i Grindsted tog over med råhusentreprisen med elementmontage og kompletteringen omfattende tømrer-, murer-, maler- facade- og gulvarbejde.

- Med underentreprenører har vi haft ca. 20 mand i arbejde på projektet. Det er forløbet efter planen, og vi har haft en spændende udfordring med den nye tagkonstruktion med limtræsspær, siger projektleder Jan Mølgaard, K. G. Hansen & Sønner A/S.

Firmaet har lagt gulvklinker i indgangsparti og trapper, Rød Bohus, og sorte Nero Africa på toiletterne. Begge dele fra den lokale leverandør Steff-Byg (Steffensens Bygningsartikler A/S).

ISC gennemførte et nyt udbud omkring indvendig aptering og teknik. Her vandt K. G. Hansen også opgaven på tømrersiden.

Bravida Danmark havde haft den oprindelige teknikentreprise med bl.a. kabelanlæg til LON-styring. Lindpro A/S har efterfølgende stået for datainstallation, belysning og programmering af bl.a. LON-anlægget.



Indgangspartiet er belagt med Rød Bohus gulvklínke fra Steff Byg.

### Der er altid noget overraskende hos Steff-byg...



Kom og se et hus med 80 badeværelser - og tusindvis af fliser og klínker ...

Det er her du får inspiration og hjælp til at modernisere boligen

# STEFF-BYG

STEFFENSENS BYGNINGSARTIKLER A/S

Østre Gjesingvej 16-22 - 6715 Esbjerg N - 75 45 98 00 - www.steff-byg.dk

Udstilling åben:  
ma. 7-20,  
ti.-fre. 7-17.30, lø. 8-12



**HSHansen**  
hansen facadeentreprenøren

Bredgade 4  
DK-6940 Lem  
Tel.: +45 9675 1100  
Fax: +45 9675 1102  
Email: salg\_hsh@hsh.dk  
www.hsh.dk